

Reconversie

wzc OLV Gasthuis

2023-2024-2025

Waarom verbouwen?

- Huidige wetgeving:
Voor iedere bewoner moet een plaats voorzien zijn in een leefruimte.
- Ervaring met huidige infrastructuur (24 jaar oud):
Lange afdelingen.
De soms drukke livings ontmoedigen bezoek aan living.



Keuze voor meer kleinschalige werking



Wat houden de verbouwingen in?

Gelijkvloers:

- kapsalon en extra bureau/vergaderruimte i.p.v. 3 kamers kortverblijf in gang cafetaria. (KV naar ZV2)
- In latere fase: opfrissing living en verpleegpost Wingerd

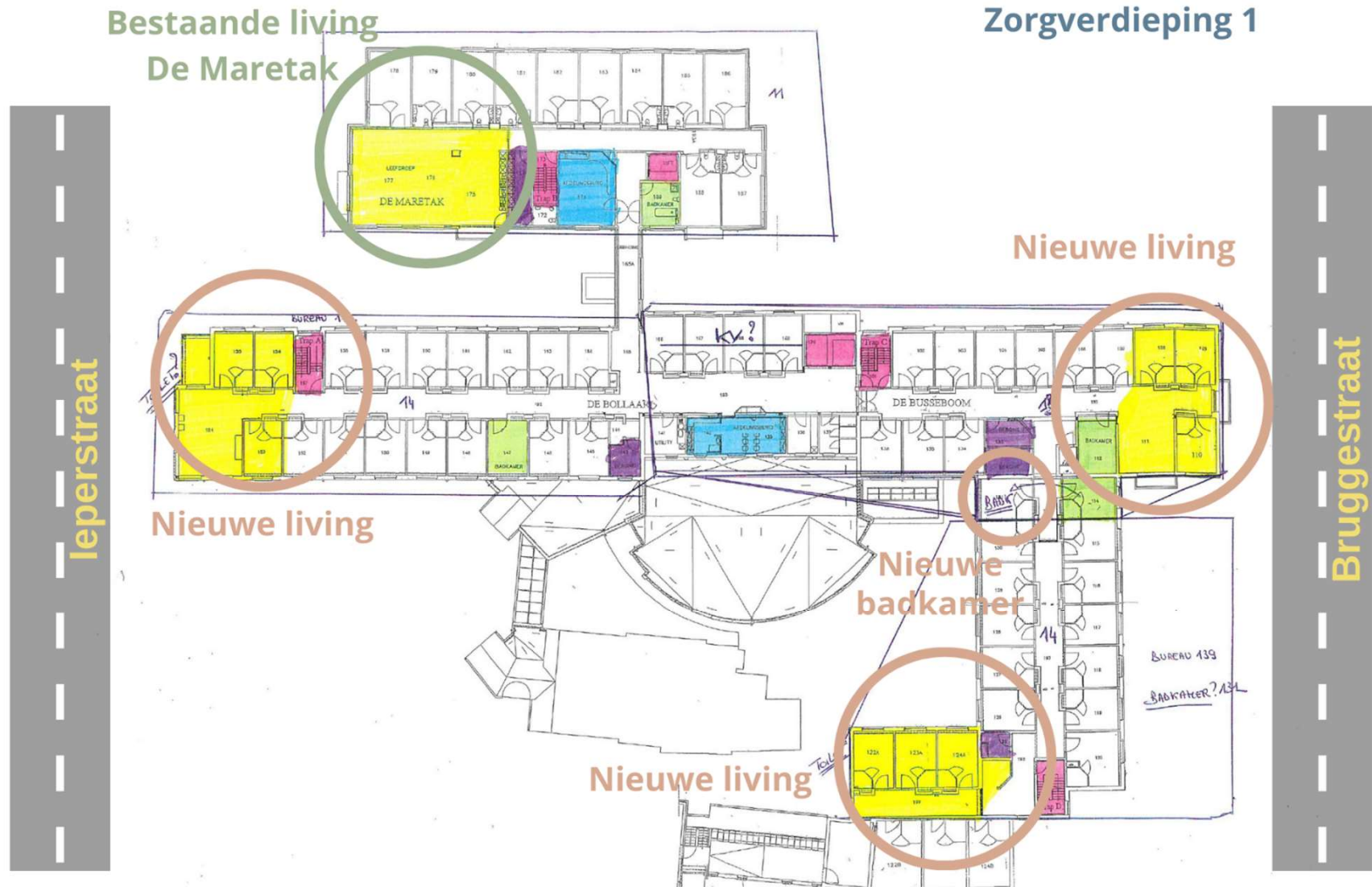
Zorgverdieping 1 en Zorgverdieping 2:

- 3, respectievelijk 2, nieuwe livings met keuken (incl. keukentoestellen en vaatwasmachine) met bijhorend sanitair en extra badkamer volledig nieuwe technieken, incl. airco (optie kraan met filter in overweging)
- herinrichting verpleegposten

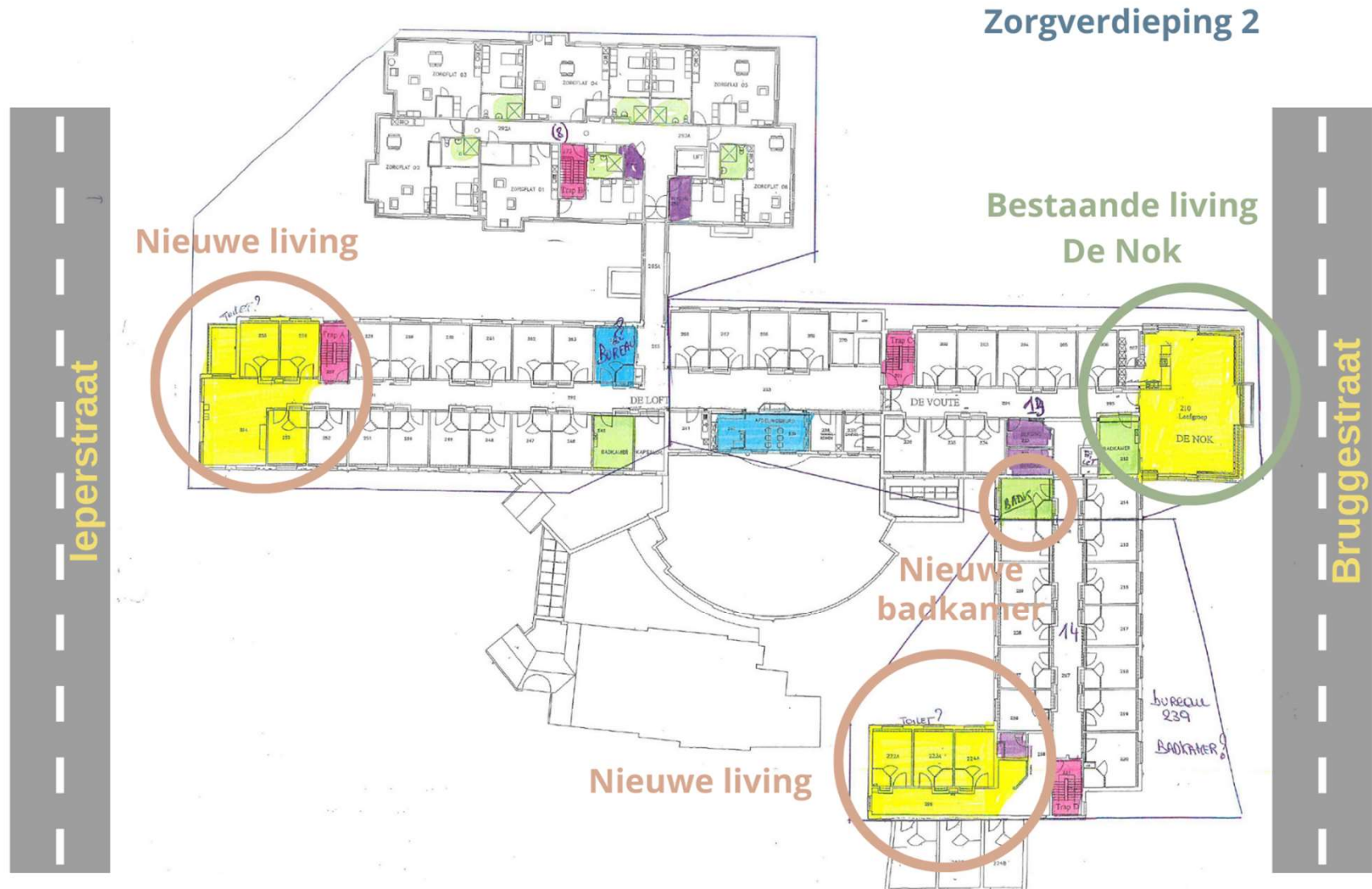
Geen wijzigingen aan ramen, buitengevel,...



Plannen



Plannen



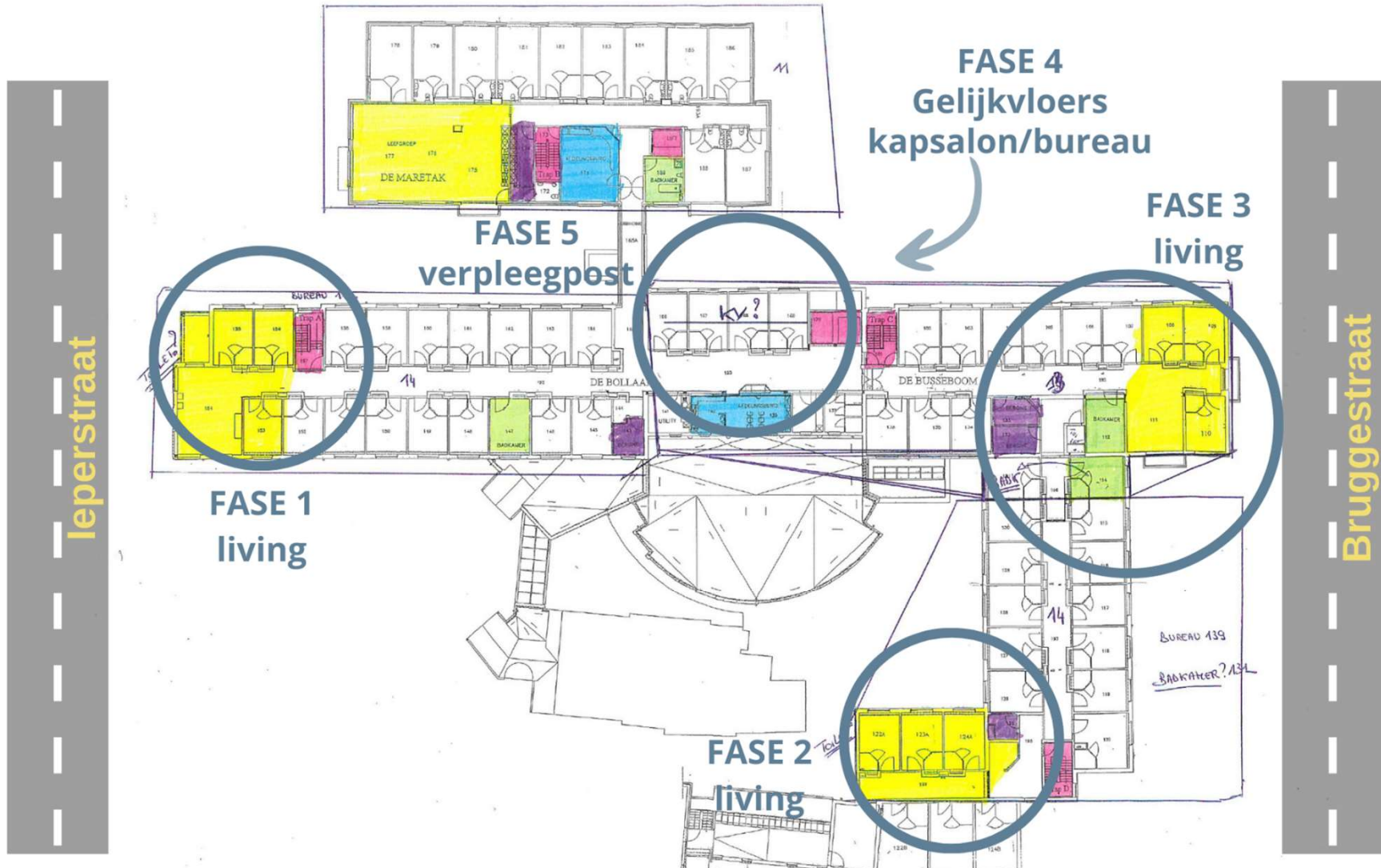
Hoe zullen we tewerk gaan?

- **Goede afsluiting**
livings einde van gangen
mogelijk tijdelijk kamers extra leeg
- **Werken boven elkaar samen**
in functie van leidingen,...
bij voorkeur ingang aannemers apart
- **Fase per fase volledig afwerken**
volledig afbreken en nieuw afwerken



Hoe zullen we tewerk gaan?

Fases



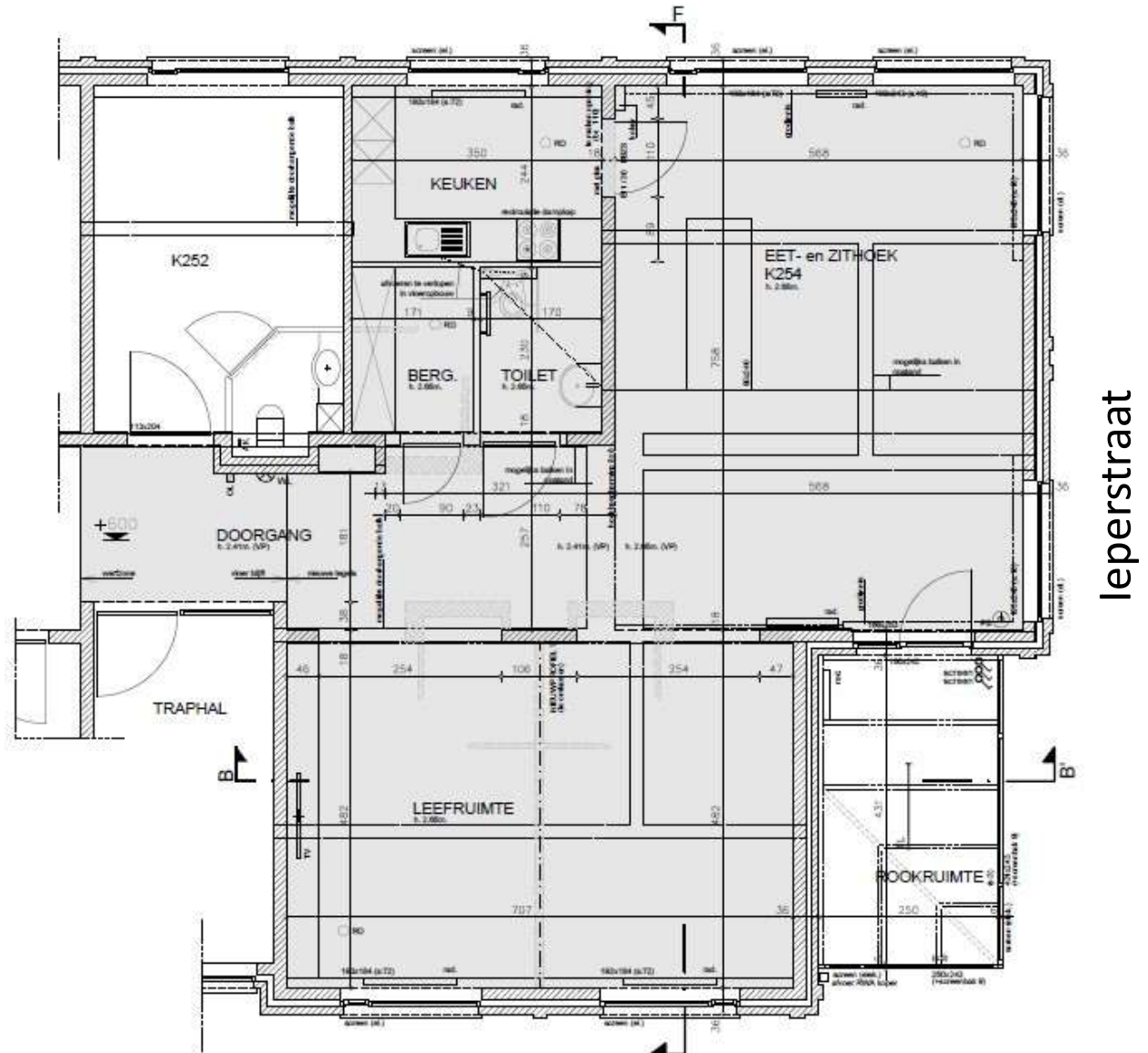
Living Ieperstraat (fase 1)

Elementen:

- Berging
- Toilet (verplicht in buurt van living)
- Volledig af te sluiten keuken (brandveiligheid-
lawaai toestellen)
- Eet-en zithoek
- Leefruimte
- (Terras blijft rookruimte)

Open toegang vanuit gang.

Kamers 153-155-156 /
253-255-256



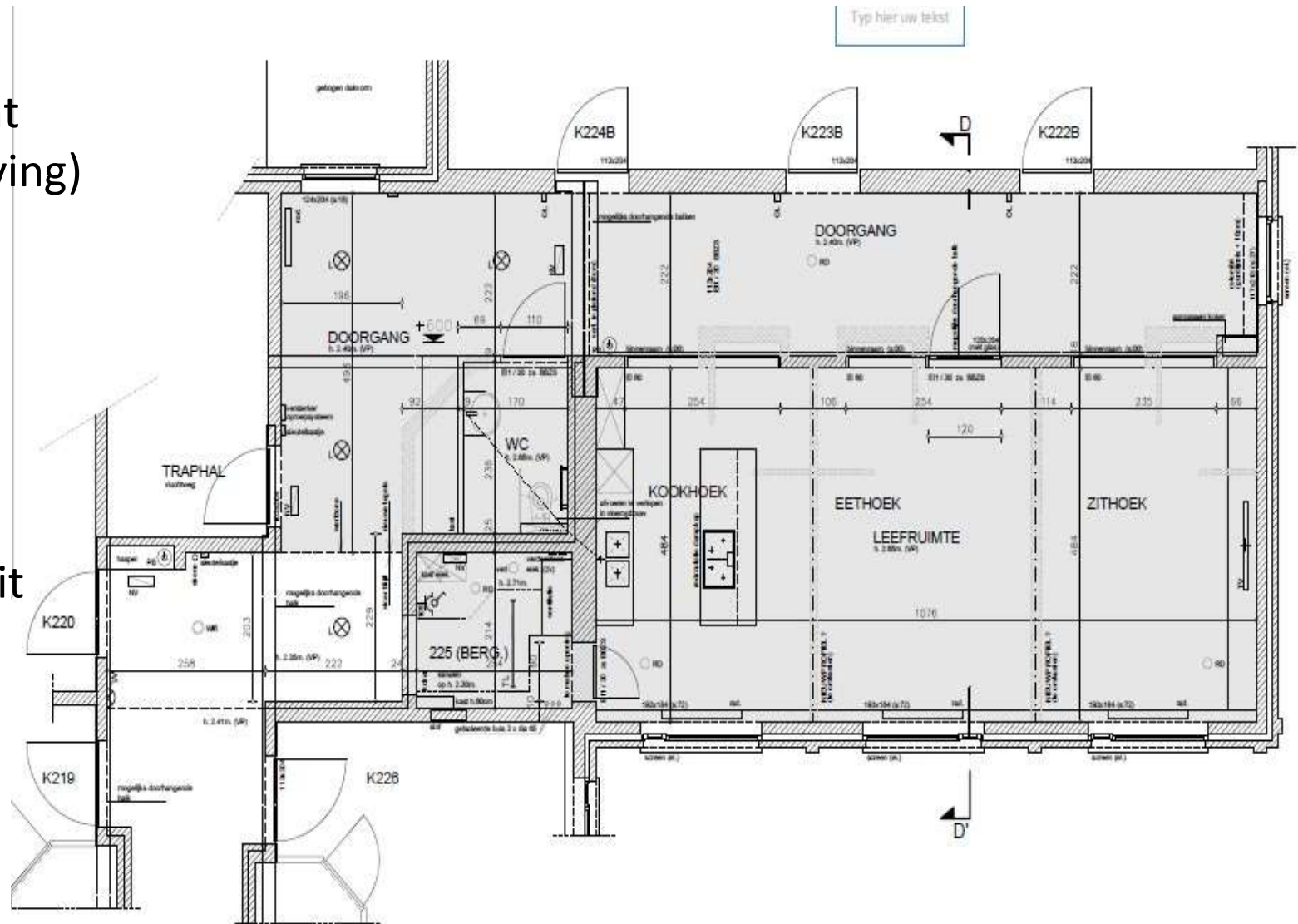
Living binnentuin (fase 2)

Elementen:

- Berging
- Toilet (verplicht in buurt van living)
- Open keuken
- Eet-en zithoek
- Leefruimte

Brandwerend afgesloten met glaspartijen vanuit gang.

Kamers
122A-123A-124A /
222A-223A-224A



Living Bruggestraat (fase 3)

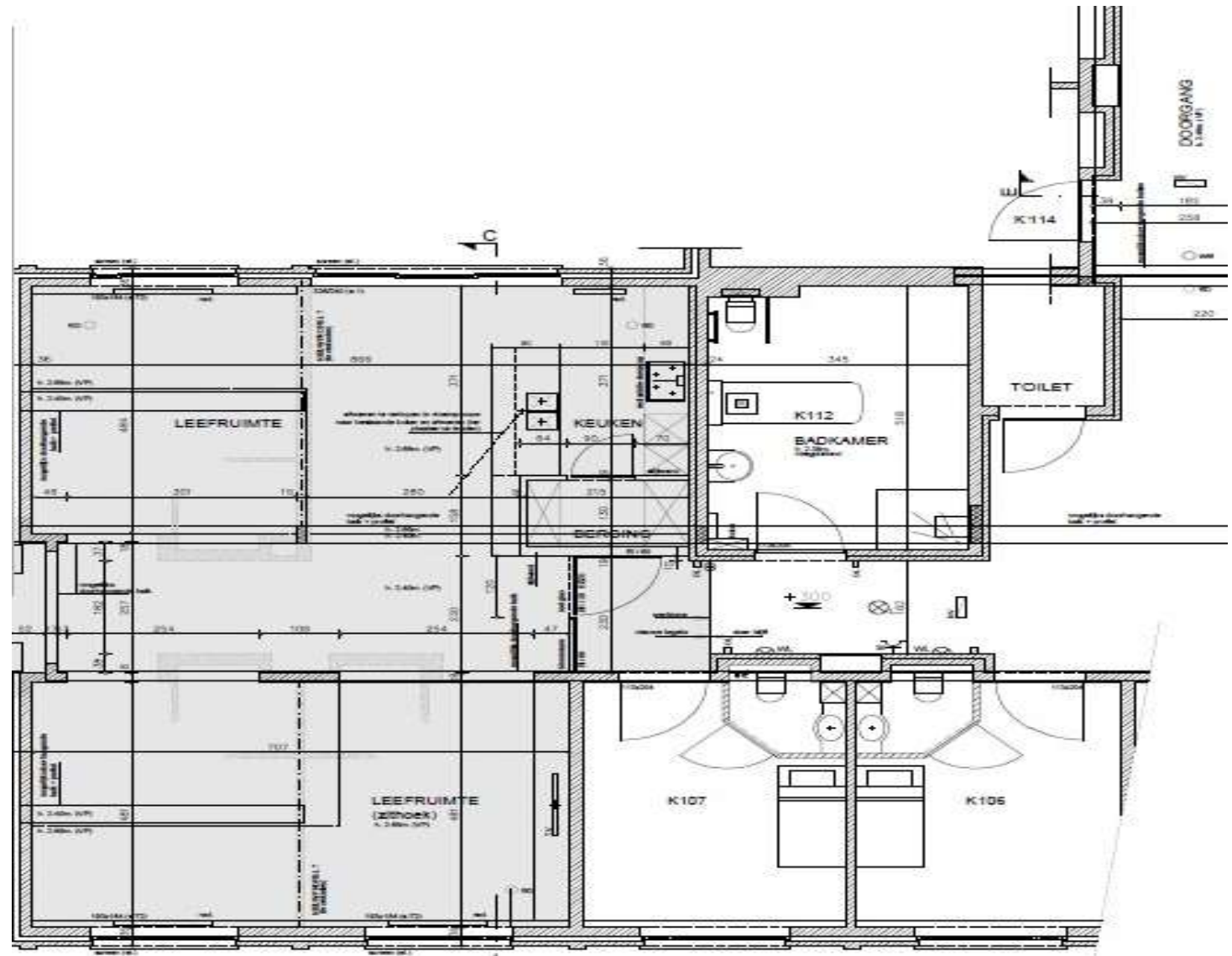
Zorgverdieping 2: opfrissing De Nok (incl. airco)

Elementen:

- Berging
- Open keuken
- Eet-en zithoek
- Leefruimte

Brandwerend
afgesloten met
glaspartijen vanuit
gang.

Kamers 108-109-110

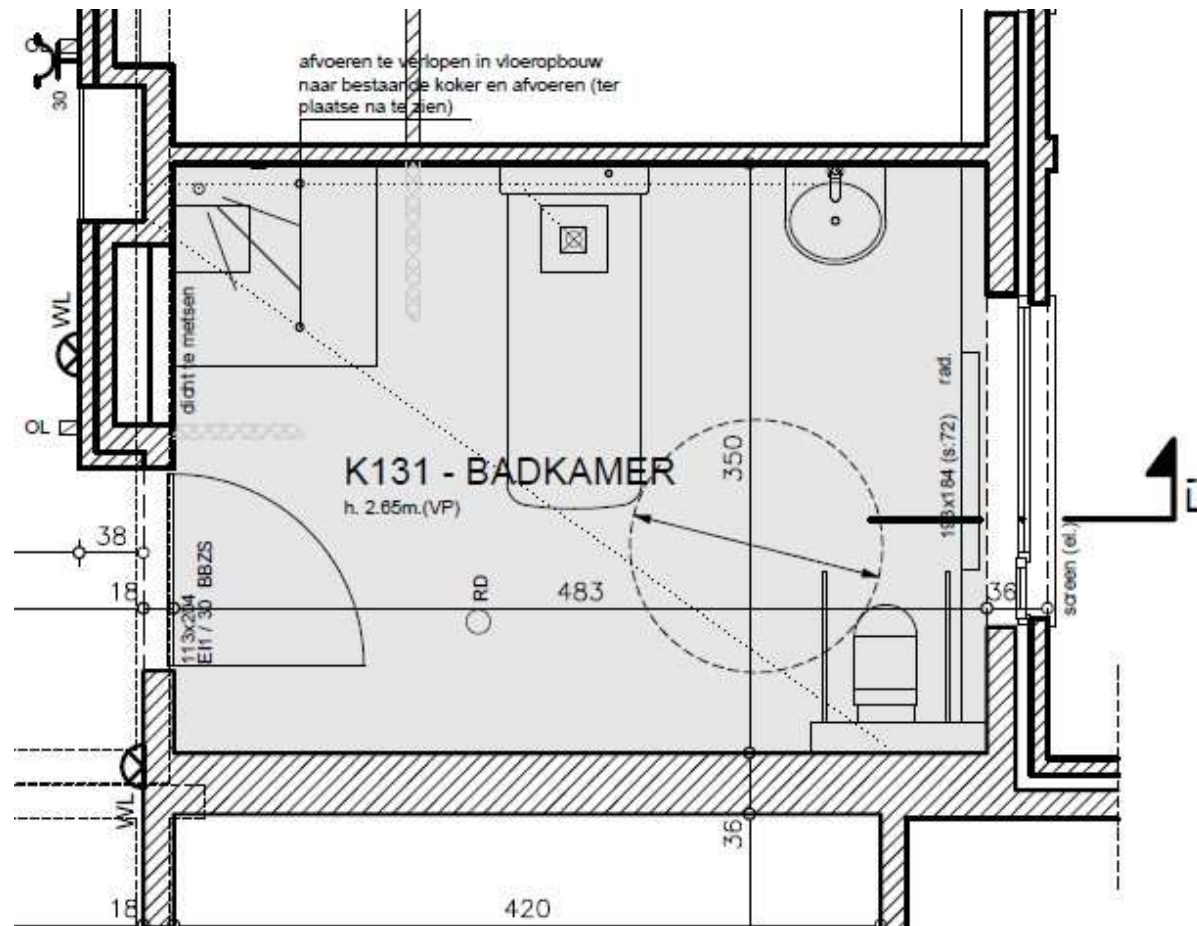


Extra badkamer kant Bruggestraat (fase 3)

Elementen:

- Bad en douche (nieuwe wetgeving)
- Toilet
- Lavabo

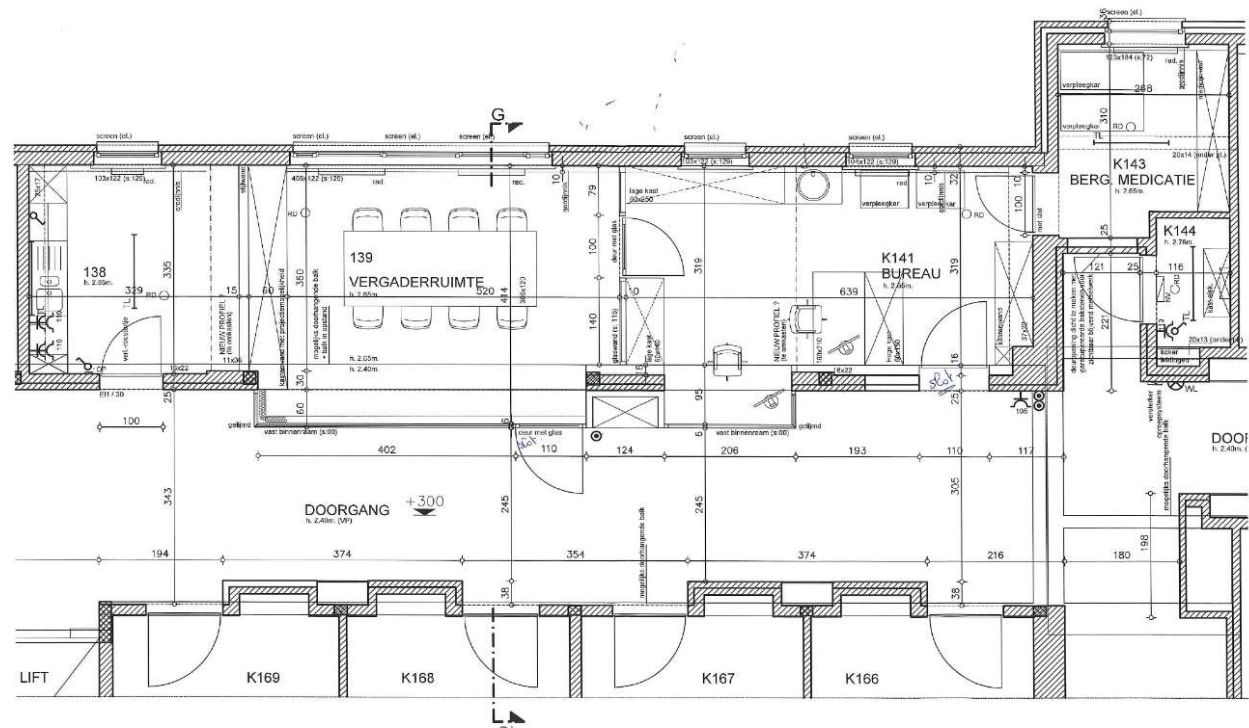
Kamers 131 en 231



Zorgverdieping 1 en 2: herinrichting verpleegposten (fase 5)

Elementen:

- Utility in vroegere keuken (muur verplaatst)
- Vergaderruimte (beamer en scherm, afsluiting met glas, correct te vergrendelen, gordijn)
- Bureau (incl. lavabo, ruimte voor verpleegkarren)
- Aparte medicatieruimte (ruimte voor medicatiekarren)
- Kast linnen in gang



Timing

Start Fase 1 :
tweede helft november 2023

3 à 4 maanden per fase => +/- 1,5 jaar



Gevolgen werken voor bewoners?

- Aantal bewoners verhuizen
(tijdelijk of definitief)
Hilde (sociale dienst) gaat tijdig in overleg en bekijkt samen de opties. (vrije kamers)
- Hinder
Proberen we zo veel mogelijk te beperken.
Onvermijdelijk wat lawaaihinder. (vooral bij afbraak muren, plafonds, vloeren,...)

We hopen op vlotte werkzaamheden.



Toekomst

- Kleinere leefgroepen per +/- 14 bewoners.
- Livings zullen permanent toegankelijk zijn (extra leefruimte voor bewoners), maar niet permanent bemand.
- Mogelijkheid tot activiteiten in de living.
- Medewerkers: meer vertrouwd maken met eigen cel van +/-14 bewoners maar niet strikt afgescheiden (werking stap voor stap aanpassen)



Entiteiten na verbouwingen

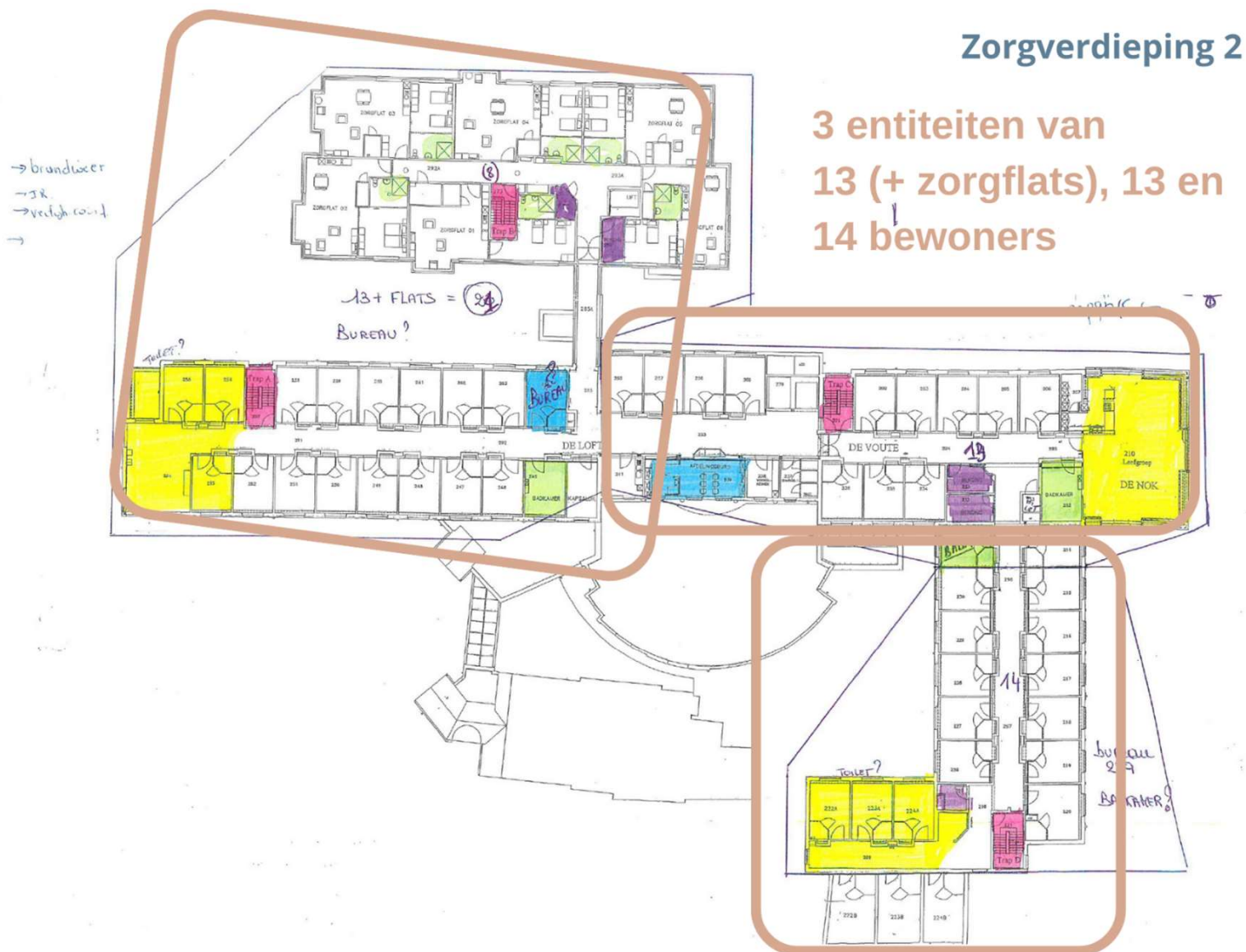
Zorgverdieping 1



4 entiteiten van
11, 14, 14 en 14 bewoners



Entiteiten na verbouwingen



Toekomst

- Na verbouwingen 16 kamers minder in wzc OLV Gasthuis
- Verhuizen naar nieuwbouw hoek Bruggestraat-Prootstraat (deels zorgflats en deels kamers woonzorgcentrum)
- Huis Ieperstraat (nabij CDV De Plataan): mogelijk groepering thuiszorg/buurtdiensten

